

Leistungsprüfung für Funk/Kommunikation und Aufgaben in der Einsatzleitung Bronze / Silber

Erläuterungen Station 2
Praktische Kartenkunde

Stand 01.2025

Kartenkunde



Bezeichnung

d.h.

Neumarkt
Neumarkt im Mühlkreis
Neumarkt im Mühlkreis Höhe 632

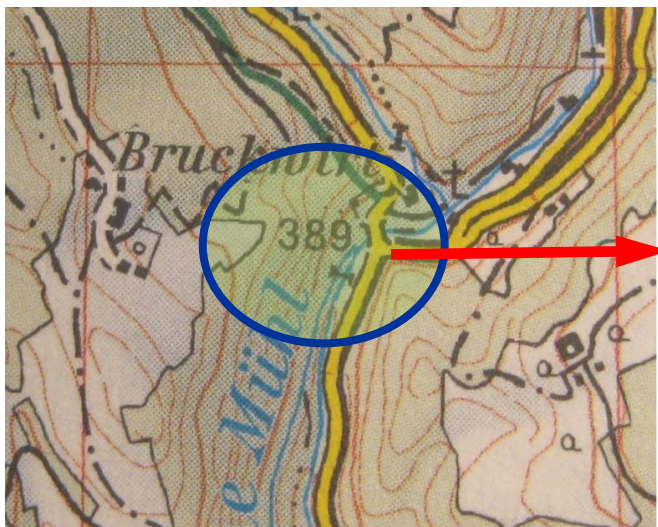
„keine Gebietsnamen“
durch Schreibweise ersichtlich!



Hst. Prambeckenhof Höhe 372

“Wenn der Ortsname angeführt ist, muss er auch schriftlich erfasst werden”!

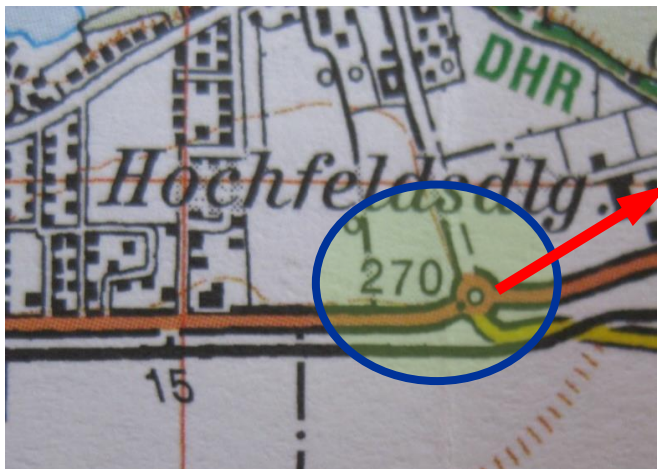
Kartenkunde



Bezeichnung

In der Kreuzung befindet sich kein Punkt, also bezieht sich die Höhenangabe auf die Brücke.

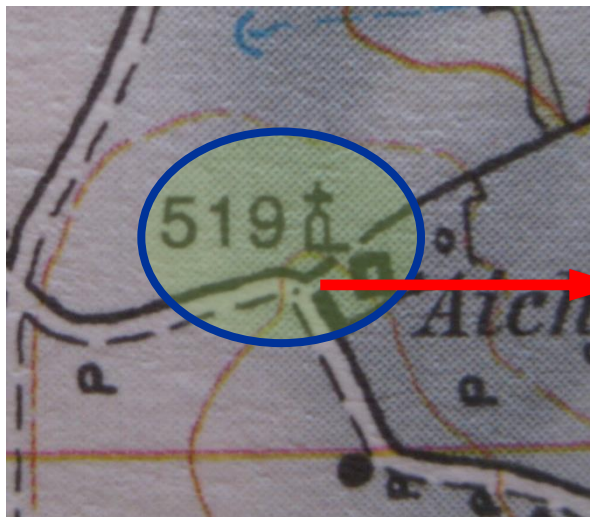
d.h. **Brücke Höhe 389**



Bei diesem Kreisverkehr befindet sich ein Punkt, deshalb bezieht sich die Höhe auf den Kreisverkehr.

d.h. **Kreisverkehr (keine Kreuzung) Höhe 270**

Kartenkunde



Höhenangaben

Bezieht sich die Höhenangabe auf die Kreuzung, befindet sich in der Mitte der Kreuzung ein Punkt.

d.h. **Kreuzung Höhe 519**



Bezieht sich die Höhenangabe auf ein Objekt, befindet sich in der Mitte der Kreuzung keine Punkt.

d.h. **Bildstock Höhe 620**

Kartenkunde

Bezeichnungen

- Keine oder falsche Bezeichnung / falscher Punkt
- Keine oder falsche Ortsangabe
- ÖK 50 / Blattbereich / Zonenfeld / Kolonne / Band fehlt oder falsch

ÖK 50331833UVPje - 2 Punkte
- Bezeichnung / schwer lesbar:
 - Wort „Höhe, (H ist erlaubt) fehlt
 - Höhenangabe nicht in Klammer setzen
 - nicht eindeutig lesbar (Wörter, Rechtsschreibfehler, Buchstaben und Zahlen)

je - 2 Punkte / max. - 4 Punkte
- Arbeit mit Netzteilern / Unsicherheit:
 - muss verwendet werden und nach links verschoben werden
 - d.h. die Arbeitsschritte müssen nachvollziehbar sein!

Kartenkunde

Fahrtroutenerstellung von Punkt A zu Punkt B / C:

- Keine oder gesperrte Fahrtroute bzw. Straße unter 3.Ordnung befahren - 14 Punkte
- Kürzeste Fahrtroute richtig ermittelt, aber 1 falsche Angabe - 2 Punkte
 - er hat mindestens 5 Punkte gefunden, aber einer ist falsch
 - Fahrtroute kann nicht zu 100% nachvollzogen werden
 - Fehlende Bezeichnung: „Höhe oder Meter“ fehlen (max. -6)
 - schwer lesbar
- Kürzeste Fahrtroute richtig ermittelt und mindestens 3 richtige Punkte - 4 Punkte
 - er hat zwei falsche Punkte von den 5 Angeführten
 - er hat mehr als 5 Punkte gefunden, aber 2 davon sind falsch
- Kürzeste Fahrtroute richtig ermittelt mit weniger als 3 richtige Punkte - 6 Punkte
 - er hat mehr als 3 Punkt falsch von den 5 Angeführten
 - er hat mehr als 5 Punkte gefunden, aber 3 davon sind falsch

Kartenkunde

Fahrtroutenerstellung von Punkt A zu Punkt B / C:

- Fahrtroute nicht von Punkt A zu Punkt B / C erstellt - 6 Punkte
- Falscher, unvollständiger oder nicht angegebener Anfangs- oder Endpunkt je -2 Punkte
- Andere Fahrtroute mit mindestens 5 Punkten (nur Straßen 1., 2. und 3. Ordnung)
 - er hat **alle 5 Punkte** richtig
 - er hat **mehr als 5 Punkte** gefunden, und **alles richtig** - 4 Punkte
- Andere Fahrtroute mit mindestens 3 Punkten (nur Straßen 1., 2. und 3. Ordnung)
 - er hat **mind. 3 oder 4 Punkte** richtig, von den **5 angeführten Punkten**
 - er hat mehr **als 5 Punkte** gefunden, aber er hat **1 oder 2 Fehler** - 8 Punkte
- Andere Fahrtroute mit weniger als 3 Punkten
 - er hat **weniger als 3 richtig Punkte**, von den **5 angeführten Punkten**
 - er hat mehr **als 5 Punkte** gefunden, aber **mehr als 3 Fehler** - 10 Punkte

Kartenkunde

- Richtungswinkel / Ausrichtung:
 - Hilfslinie ziehen (dicke schwarze Randlinie)
 - Ortsname (Gitterquadrat falsch)
- Bezeichnungen:

Bei der Verwendung von Bezeichnungen / Punkten wie z.B.:
Kapelle, Bildstock, usw.. muss mit Höhenangabe angeführt sein!
- Folgefehler:
 - Punkt **A**, **B** oder Punkt **C** falsch ermittelt!
D.h.: Fahrtroute (z.B.: von A nach C) mit den erarbeiteten Punkten,
muss auf die Richtigkeit überprüft werden!
- Kompassarbeit (unsichere Handhabung):
 - Arm muss ausgesteckt sein
 - Durchführung im Stehen
 - Abweichung max. +/- 2°
 - Uhr wird bei der Kompassarbeit grundsätzlich nicht bewertet;
„Sport Uhr“ ist abzunehmen – Abweichung durch Magnetfeld!