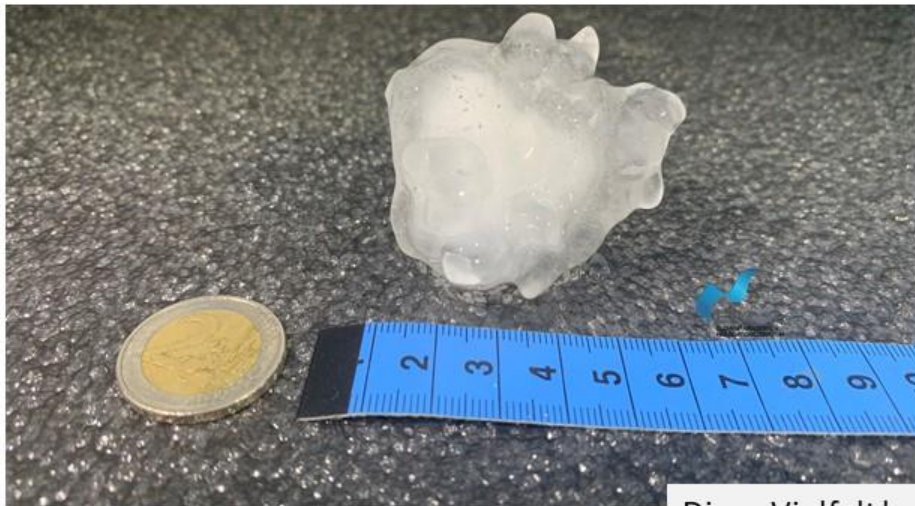
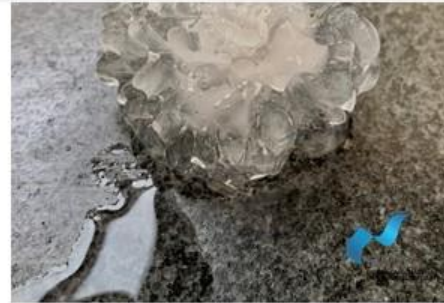
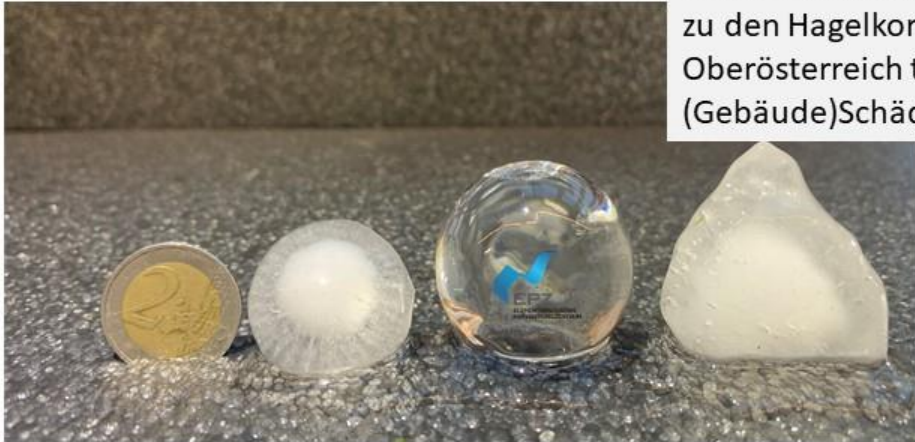


Verbesserung der Datengrundlagen für Einsätze bei Starkregenereignissen

Linz, 25.01.2022



Diese Vielfalt kann nur die Natur erschaffen- ein kleiner Auszug zu den Hagelkornformen welche am 24.6.2021 in Oberösterreich traurigerweise auch zu enormen (Gebäude)Schäden geführt haben...





ADEN
NTRUM



Hagel 2021 - 30(!) Minuten später...



Hagel 2021 © EPZ

Hagel 2021 - was ist passiert





Hagel kommt leider selten alleine...

Standortbeurteilung im Bauverfahren



Erste Versuche für die Einsatzsicherheit...



....Weiterentwicklungen...



...ganz ohne lokalem Wissen geht's einfach nicht...



...ganz ohne lokalem Wissen geht's einfach nicht...



Ergebnis nach Abgleich mit Realität

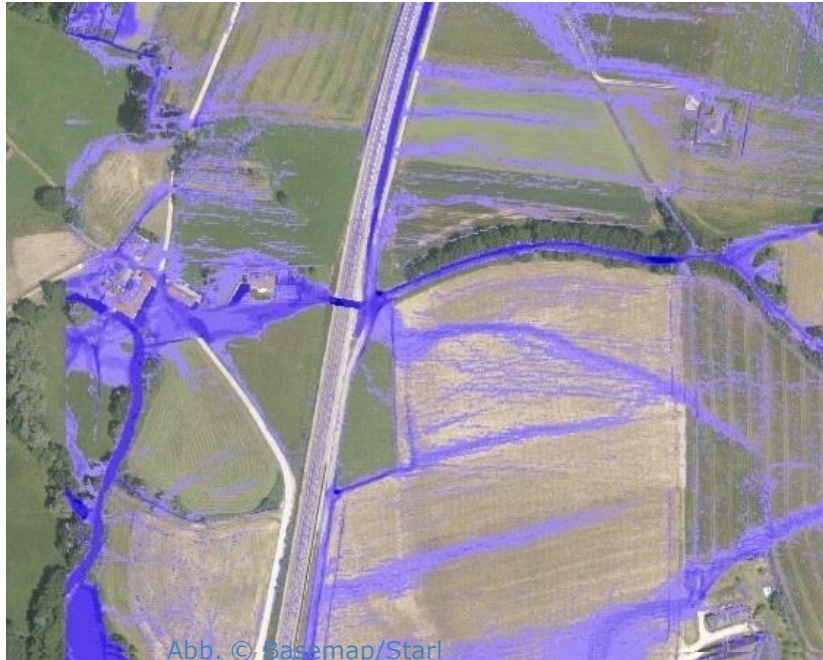


Abb. © Basemap/Star1

Kategorien für Erhebungen

➤ **Unterführungen**

- Begehbar
- Befahrbar
- LKW befahrbar ($h > 4,0$ m)

➤ **Rohre**

- 4 verschiedene Durchmesserklassen
 - bis 30 cm // 31 – 60 cm // 61 – 100 cm // > 100 cm

➤ **Durchlass**

- $< 1 \times 1$ m // $> 1 \times 1$ m

➤ **Existiert nicht**

Werkzeuge

Bearbeiten (Edit) ? X

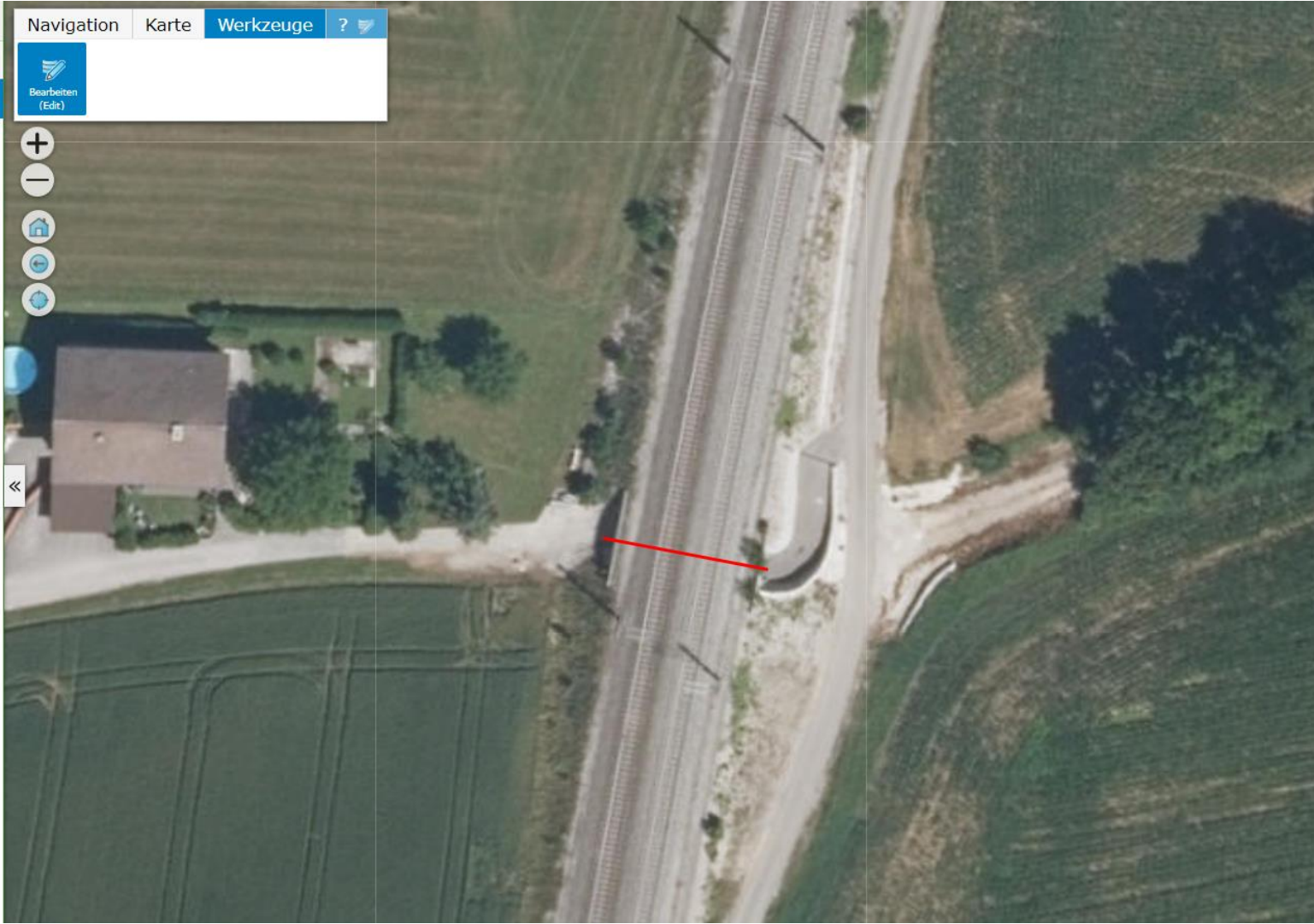
- Neues Objekt anlegen
- Bestehendes Objekt bearbeiten
- Bestehendes Objekt löschen

Zur Zeit sind keine Objekte ausgewählt. Für ausgewählte Objekte stehen noch weitere Bearbeitungsfunktionen zur Verfügung (merge, explode, cut)



mit Auswahlwerk... auswählen...

Oder einfach in die Karte klicken, um ein Objekt auszuwählen



Best. Objekt bearbeiten



Navigation

Karte

Werkzeuge

?

Nicht zugewiesen

Allgemein

Typ

Unterführung

Subtyp

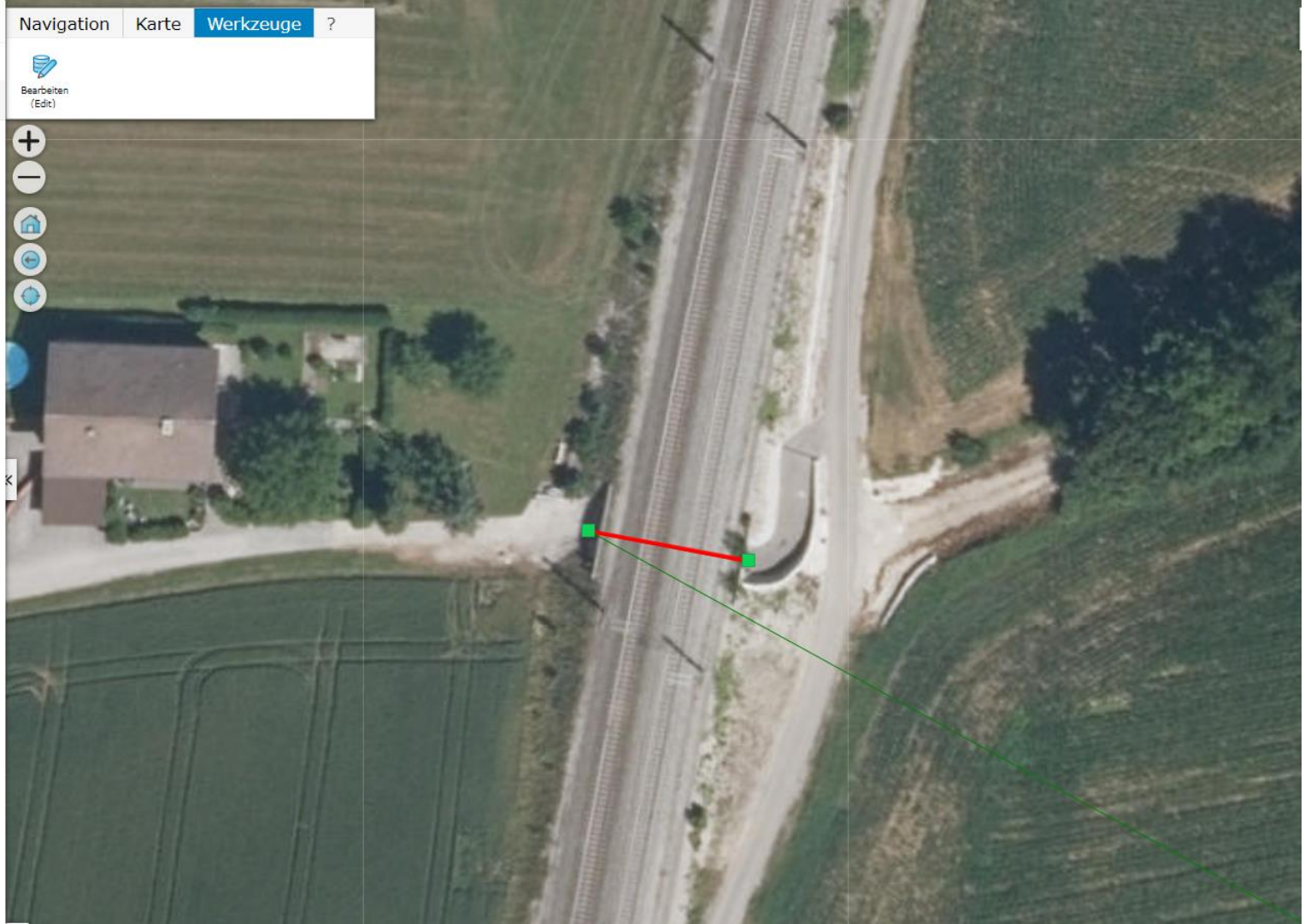
Fußgängerunterführung

Abbrechen

Speichern



K





Best. Objekt bearbeiten

Werkzeuge

Best. Objekt bearbeiten



Kategorie wählen (optional)



Sichtbare Themen



Beenden

Navigation

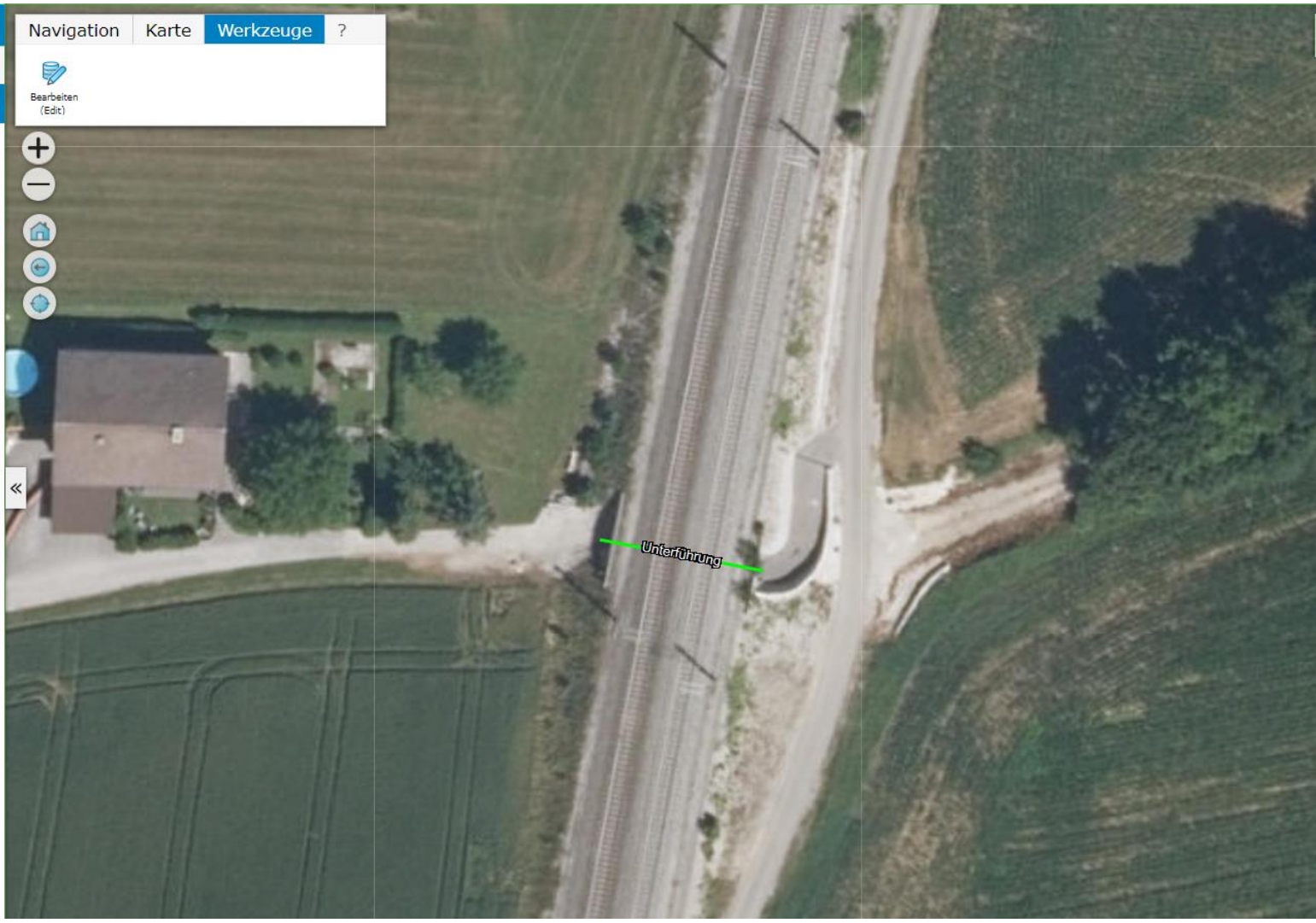
Karte

Werkzeuge

?



Bearbeiten
(Edit)



Unterführung

⏪ Rückgängig: Bearbeitungsschritt

- Zugangsdaten und Schulungsvideo werden bereitgestellt
- Unterstützung/Datenerfassung im Feld
- Daten werden implementiert (Winterschulungen...)
- Aufbereitung der Datengrundlagen „Anfahrt im Starkregeneinsatz“
- Lokales Fachwissen verbessert Kartengrundlagen



**STURM
VERBOTEN**



**OBERFLÄCHENWASSER
VERBOTEN**



**HAGEL
VERBOTEN**



**SCHNEEDRUCK
VERBOTEN**

Dipl.-Ing. Hans Starl

Bereichsleiter Prävention Naturkatastrophen

Petzoldstraße 45 - 49

4020 Linz

Tel.: +43 732 / 7617 - 874

Mobil: +43 676 / 44 53 233

Mailto: h.starl@elementarschaden.at

office@elementarschaden.at