



# **Bildungsmanagement**

## Ausbildungs-/Karriereplanung

### Lehrgang vs. Kompetenzvermittlung

„Ausbildung Neu“ im Oö. LFV

# BILDUNGSMANAGEMENT

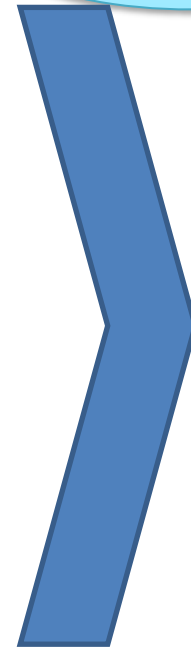
BILDUNGSBEDARF

Strategie

Veränderungen  
Technik, Taktik,...

Demografischer  
Wandel

Weitere Einflüsse



Konzept zur  
Gestaltung von  
Bildungsmaßnahmen

Bedarfsgerechte  
Planung

Prozess  
Regelkreis

Vermarktung  
entsprechend den  
Zielgruppen

Evaluierung durch  
Umsetzung in der  
Praxis

Abwicklung und  
Umsetzung



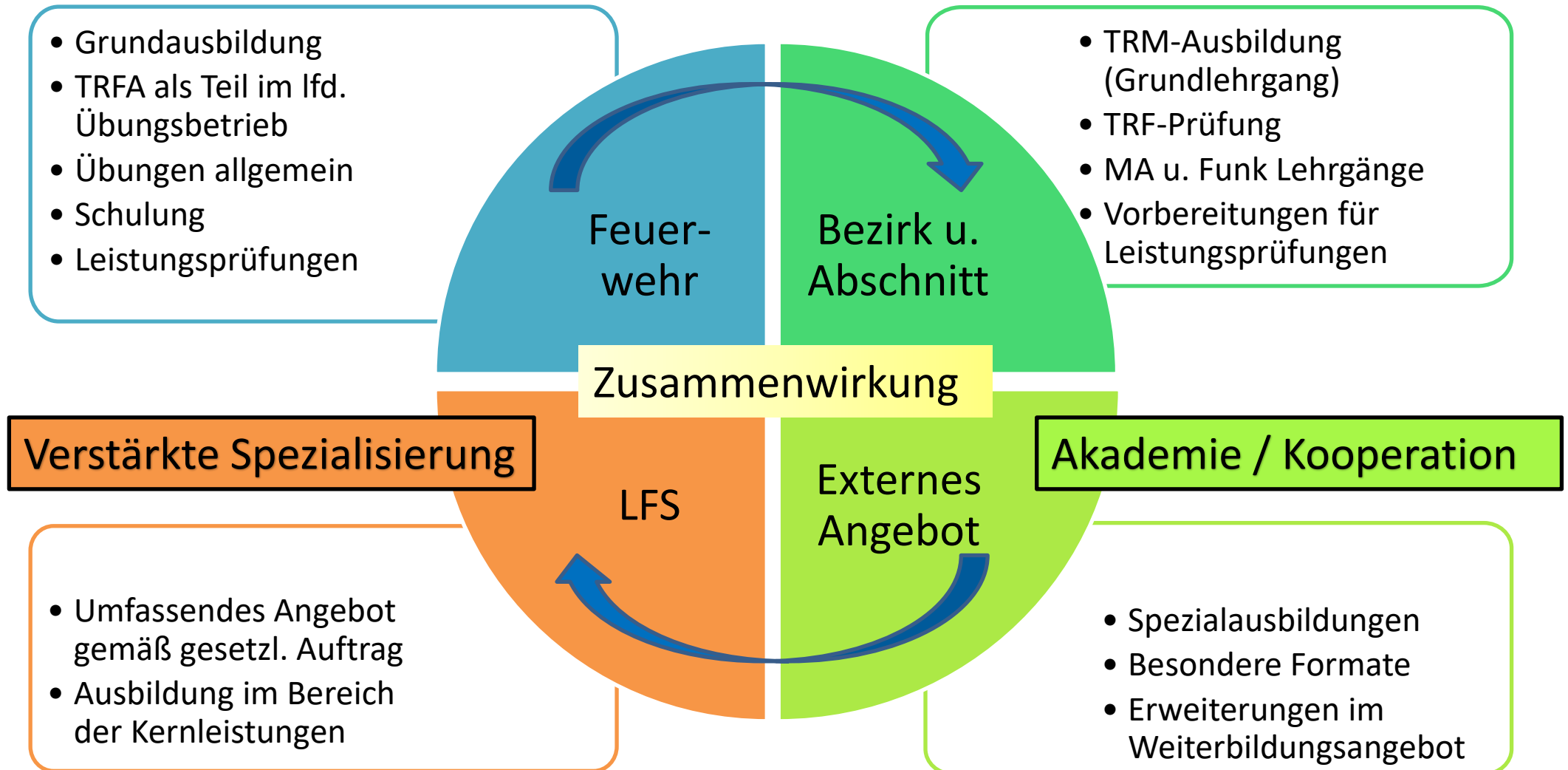
# Herausforderungen für die Ausbildung

- Änderung in der Bindung an Funktionen
  - Funktionszeiten verkürzen sich (10 – max. 15 Jahre)
- Altersstruktur in Führungspositionen (Wahlen 2018)
  - ca. 30% → Kdt. Alter zwischen 20 u. 30 Jahre
  - ca. 45% → Kdt-Stv. Alter zwischen 20 u. 30 Jahre
- Kürze Zeiträume für Ausbildungen im Führungsbereich entstehen
- Zeitspende in Form von Urlaub verändert sich
- Feuerwehr ist und bleibt Handwerk – Notwendige Fähigkeiten aufrecht erhalten

# Herausforderungen für die Ausbildung

- Notwendige Freiräume für spezielle Ausbildungen müssen geschaffen werden, am Beispiel
  - Atemschutzausbildung
  - Führungskräfteaus- u. Weiterbildung nachhaltig gestalten
  - Soziale Kompetenz
  - Angebote aufgrund von neuen Entwicklungen
  - Digitalisierung
  - ...
- Externe Anbieter von Ausbildungen nehmen zu
  - Einheitliche Ausbildung muss sichergestellt sein

# Ausbildungsebenen stehen im Zusammenhang



Anwendung – Festigung – Erfahrungen  
Übung und Einsatz

Anwendung – Festigung – Erfahrungen  
Übung und Einsatz

Jugendwissen

GA GLG

TRFA

Aus- und Weiterbildung

Jugend

GA

GLG

Führen I

FLA G

16. LJ

17. LJ

18. LJ

19. LJ

20. LJ

21. LJ

Übertritt Jugend  
bis 95% Anrechnung  
möglich (FJLA Gold)

Einstieg durch  
Quereinsteiger  
(Anrechnungen?)

### Truppführer-Ausbildung

Technische Hilfeleistung, Atem- und  
Körperschutz (auch für Nicht-Taugliche),  
Brandeinsatz, Taktik, Gefahrenlehre,  
Nachrichtendienst, Kraftbetriebene Geräte

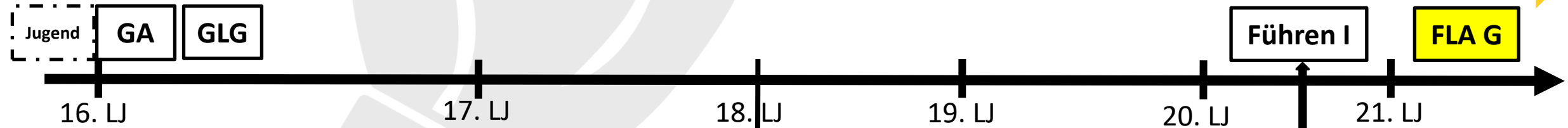
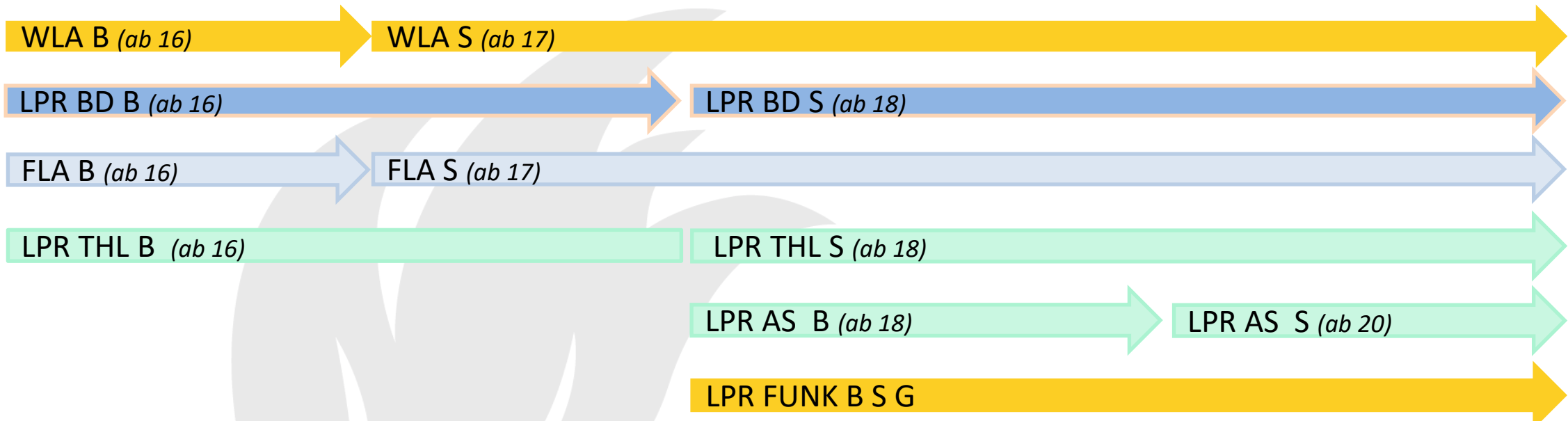
### Weiterführende Fachausbildung

- Atemschutz LG / GA
- Maschinisten LG
- FMD
- Verkehrsregler GA

Kompetenzprofil  
Gruppenkommandant  
gem. ÖBFV

### TRUPPFÜHRERABSCHLUSS

= Voraussetzung für weiterführende Fachausbildung und alle LG an der LFS



Übertritt Jugend bis 95% Anrechnung möglich (FJLA Gold)

Einstieg durch Quereinsteiger (Anrechnungen?)

**Truppführer-Ausbildung**

Technische Hilfeleistung, Atem- und Körperschutz (auch für Nicht-Taugliche), Brandeinsatz, Taktik, Gefahrenlehre, Nachrichtendienst, Kraftbetriebene Geräte

**Weiterführende Fachausbildung**

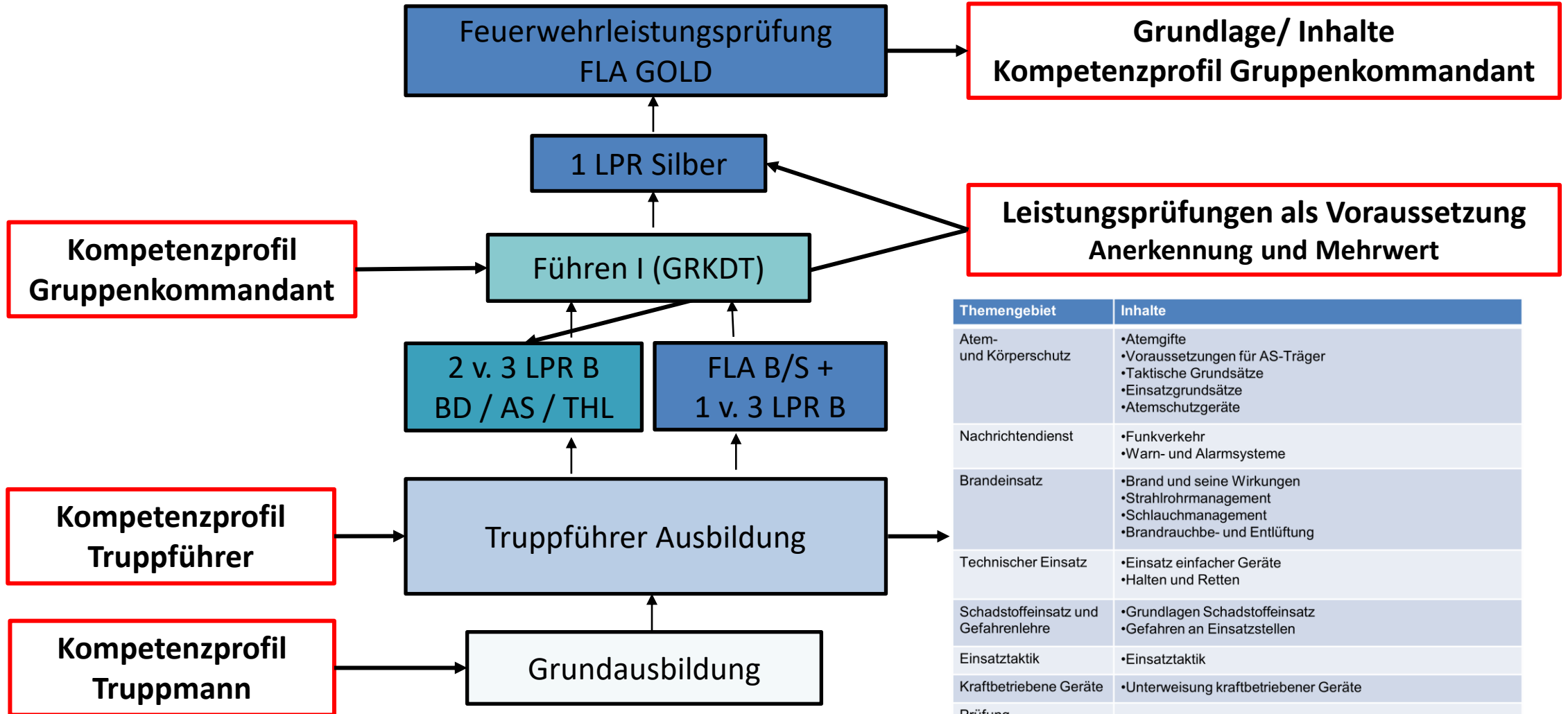
- Atemschutz LG / GA
- Maschinisten LG
- FMD
- Verkehrsregler GA

Kompetenzprofil Gruppenkommandant gem. ÖBFV

**TRUPPFÜHRERABSCHLUSS**

= Voraussetzung für weiterführende Fachausbildung und alle LG an der LFS

# Wege zum (Ausbildungs-)Ziel



Themengebiet	Inhalte
Atem- und Körperschutz	<ul style="list-style-type: none"> <li>•Atemgifte</li> <li>•Voraussetzungen für AS-Träger</li> <li>•Taktische Grundsätze</li> <li>•Einsatzgrundsätze</li> <li>•Atemschutzgeräte</li> </ul>
Nachrichtendienst	<ul style="list-style-type: none"> <li>•Funkverkehr</li> <li>•Warn- und Alarmsysteme</li> </ul>
Brandeinsatz	<ul style="list-style-type: none"> <li>•Brand und seine Wirkungen</li> <li>•Strahlrohrmanagement</li> <li>•Schlauchmanagement</li> <li>•Brandrauchbe- und Entlüftung</li> </ul>
Technischer Einsatz	<ul style="list-style-type: none"> <li>•Einsatz einfacher Geräte</li> <li>•Halten und Retten</li> </ul>
Schadstoffeinsatz und Gefahrenlehre	<ul style="list-style-type: none"> <li>•Grundlagen Schadstoffeinsatz</li> <li>•Gefahren an Einsatzstellen</li> </ul>
Einsatztaktik	<ul style="list-style-type: none"> <li>•Einsatztaktik</li> </ul>
Kraftbetriebene Geräte	<ul style="list-style-type: none"> <li>•Unterweisung kraftbetriebener Geräte</li> </ul>
Prüfung	



# Allgemeine Planung in der Ausbildung

- Jugendausbildung besser berücksichtigen
- Auf Veränderungen rascher reagieren
  - technisch, gesellschaftlich, taktisch, organisatorisch,...
- Spezialisierung in Teilbereichen erweitern
  - Sonderdienste und Stützpunkte
  - Stabsarbeit
  - Einsatzführungsunterstützung
  - ...
- Digitalisierung nutzen – neue Formate entstehen

# Allgemeine Planung in der Ausbildung

- Leistungsprüfungen als bedeutenden Teil der Ausbildung verstärkt berücksichtigen
  - FULA wird zu Leistungsprüfung FUNK
- Ausbildungsphasen zulassen
  - Gelerntes auch anwenden und vertiefen können
- Qualität der Ausbildung
- Anrechnung und Anerkennung von Ausbildungen
  - Intern und extern

# Entwicklung des einzelnen Mitgliedes

- Jede(r) hat eine Rolle / Funktion in der Feuerwehr
- Jede(r) braucht eine „andere“ Ausbildung
- Jede(r) braucht einen individuellen, persönlichen Entwicklungsplan

# Es liegt viel an uns allen...

"Lernen ist wie Rudern  
gegen den Strom. Sobald  
man aufhört, treibt man  
zurück."

Benjamin Britten