

THEMA: **wechselseitiges Anhalten bei einer
abgesicherten Einsatzstelle**

AUSBILDUNGSZIELE: Der Teilnehmer soll eine Einsatzstelle fachgerecht Absichern und
wechselseitiges Befahren durch Handzeichen durchführen können.

Teilziele: Der Teilnehmer soll **wissen:**

- Worauf er beim Absichern von Einsatzstellen zu achten hat
- Die erforderlichen Mindestabstände beim Absichern
- Welche zusätzlichen Maßnahmen beim Absichern in der Nacht erforderlich sind
- Die Tätigkeiten eines Verkehrsreglers bei einer wechselseitigen Anhaltung

Der Teilnehmer soll **können:**

- Eine Einsatzstelle fachgerecht absichern
- Die Tätigkeiten beim wechselseitigen Anhalten

METHODE: praktische Ausbildung

BITTE VORBEREITEN:

Unterlagen:

Geräte: Unfallfahrzeug dargestellt durch ein privates KFZ und ein
Feuerwehrfahrzeug, Absperrmaterialien nach Bedarf

Sonstiges: Standort der Fahrzeuge so wählen, dass fiktiv zwei Fahrbahnen
angenommen werden können

HINWEISE: Diese Station kann im Wechsel mit dem Trockentraining
durchgeführt werden

ZEIT: 15 min. Grundinformation + pro TN ca. 2 min praktische Arbeit

EINLEITUNG

Auf Verkehrsflächen ist besonders auf den Eigenschutz zu achten. Eine fachgerechte Absicherung ist daher unbedingt erforderlich!

HAUPTTEIL

Geräte zur Absicherung

- Faltsignal Feuerwehr
- Verkehrsleitkegel
- Weitwarnblinkleuchte
- Blaulicht, Warnblinkanlage
- Verkehrsleiteinrichtung
- Lichtmast
- Absperrband mit Absperrpflöcken und Bodenteller
-

Taktik bei der Absicherung von Einsatzstellen

- Sicherheitsabstände zur Einsatzstelle
- Aufstellfläche von Einsatzfahrzeugen
- Richtiges aussteigen an der Einsatzstelle
- Der Sicherungstrupp führt die Absicherung der Einsatzstelle durch

Lasse eine Einsatzstelle fachgerecht absichern

- Überwache die Tätigkeiten der Lehrveranstaltungsteilnehmer
- Führe eine kurze Nachbesprechung durch, besprich eventuelle Fehler

Absicherung von Einsatzstellen bei Nacht

- Verwendung von Weitwarnblinkleuchten
- Ausleuchten von Einsatzstellen (Blendung des Verkehrs vermeiden)
- ...

Wechselseitiges Anhalten:

- Besprich mit den Teilnehmern die Adjustierung und Ausrüstung des Verkehrsreglers beim wechselseitigen Anhalten (mit Anhaltstab)
- Besprich dass bei Bedarf auch ein Handfunkgerät zur Kommunikation der beiden Verkehrsregler eingesetzt werden kann
- Stelle auf jeder Fahrbahn je einen Teilnehmer/Verkehrsregler auf und führe das wechselseitige Anhalten praktisch durch. Überwache dabei die Tätigkeiten bei Bedarf führe Korrekturen durch

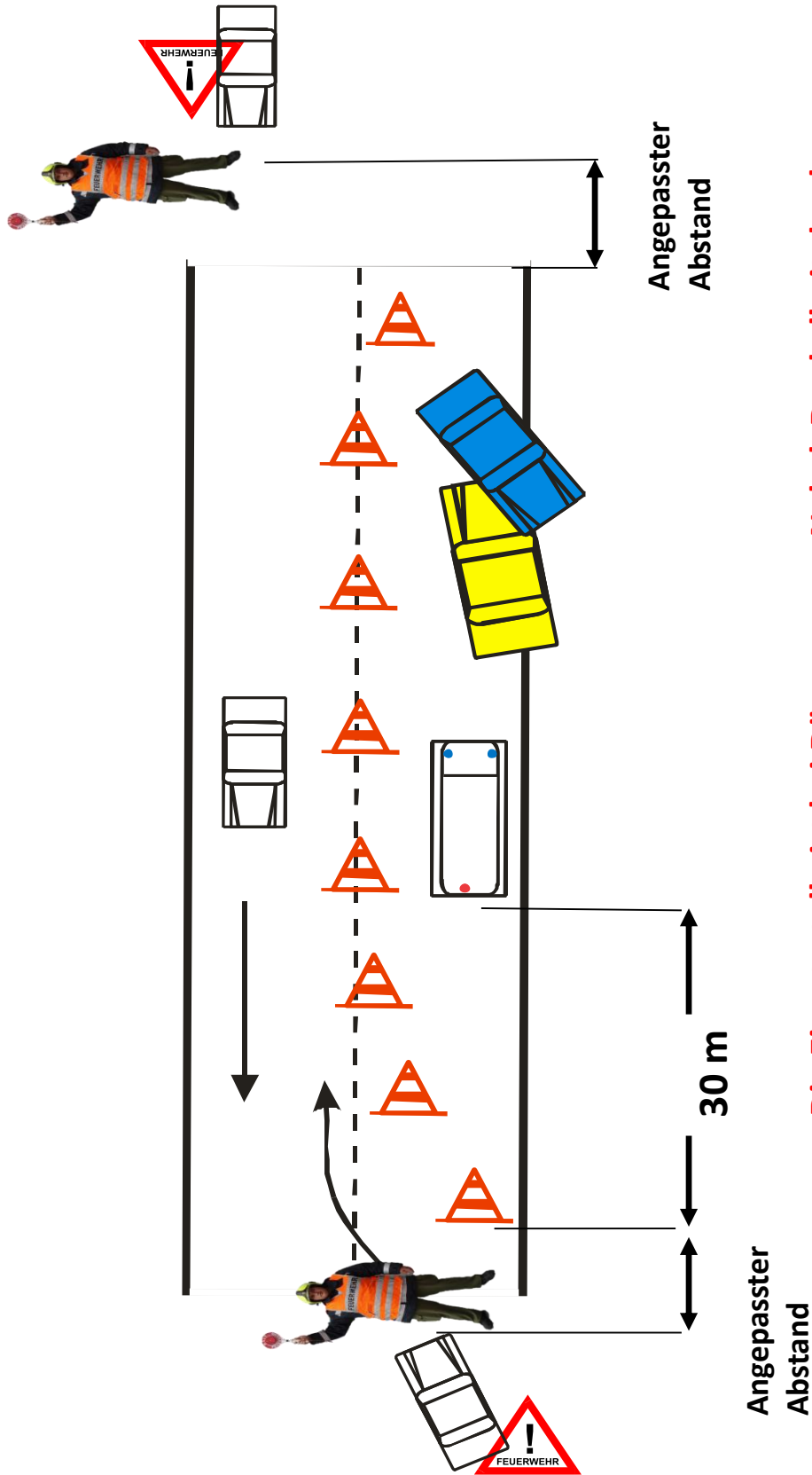


SCHLUSS

- Kurze Wiederholung der Hauptthemen
- Gib den Teilnehmern die Möglichkeit Fragen zu stellen.

BEILAGE:

SKIZZE siehe nächste Seite



Die Einsatzstelle ist bei Dämmerung, Nebel, Dunkelheit durch Beleuchtungsgeräte auszuleuchten