

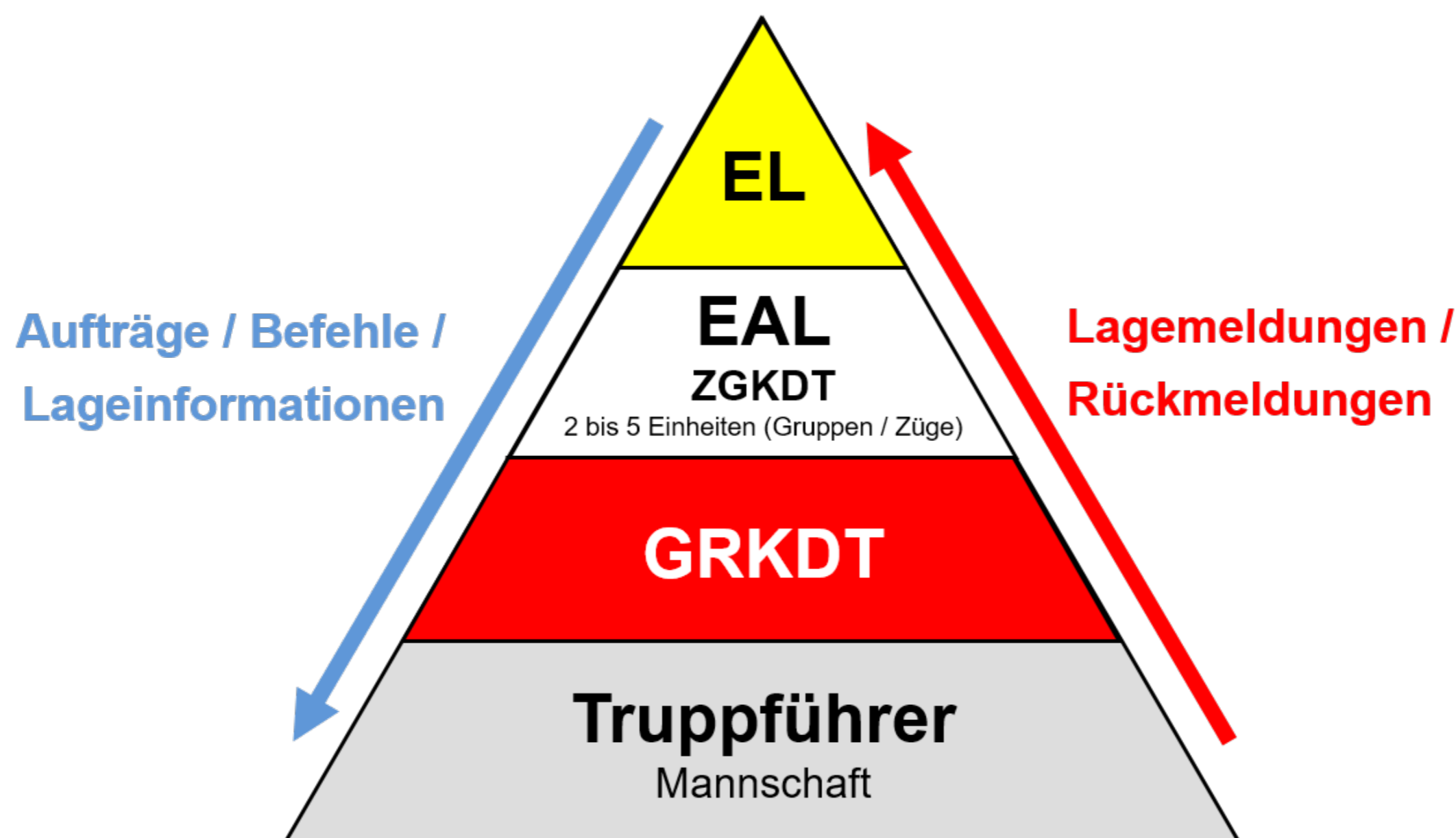
DIE FÜHRUNGSORGANISATION

Die **Führungsorganisation** ist vom jeweiligen **Einsatzleiter** festzulegen.

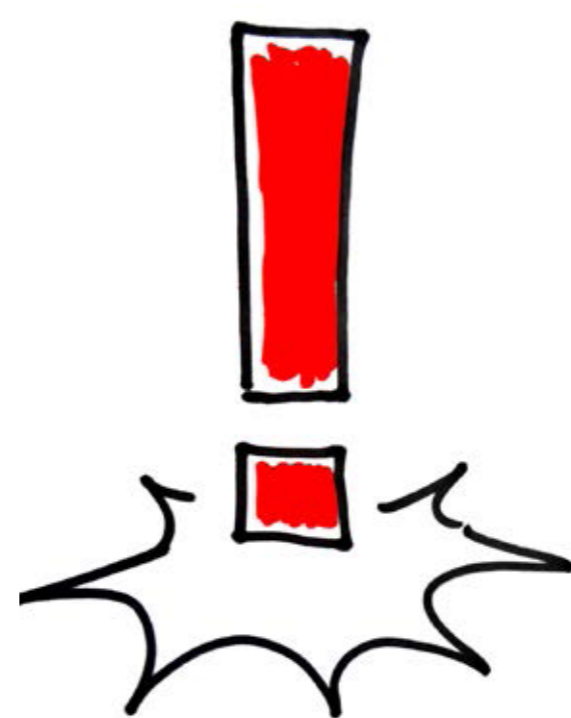
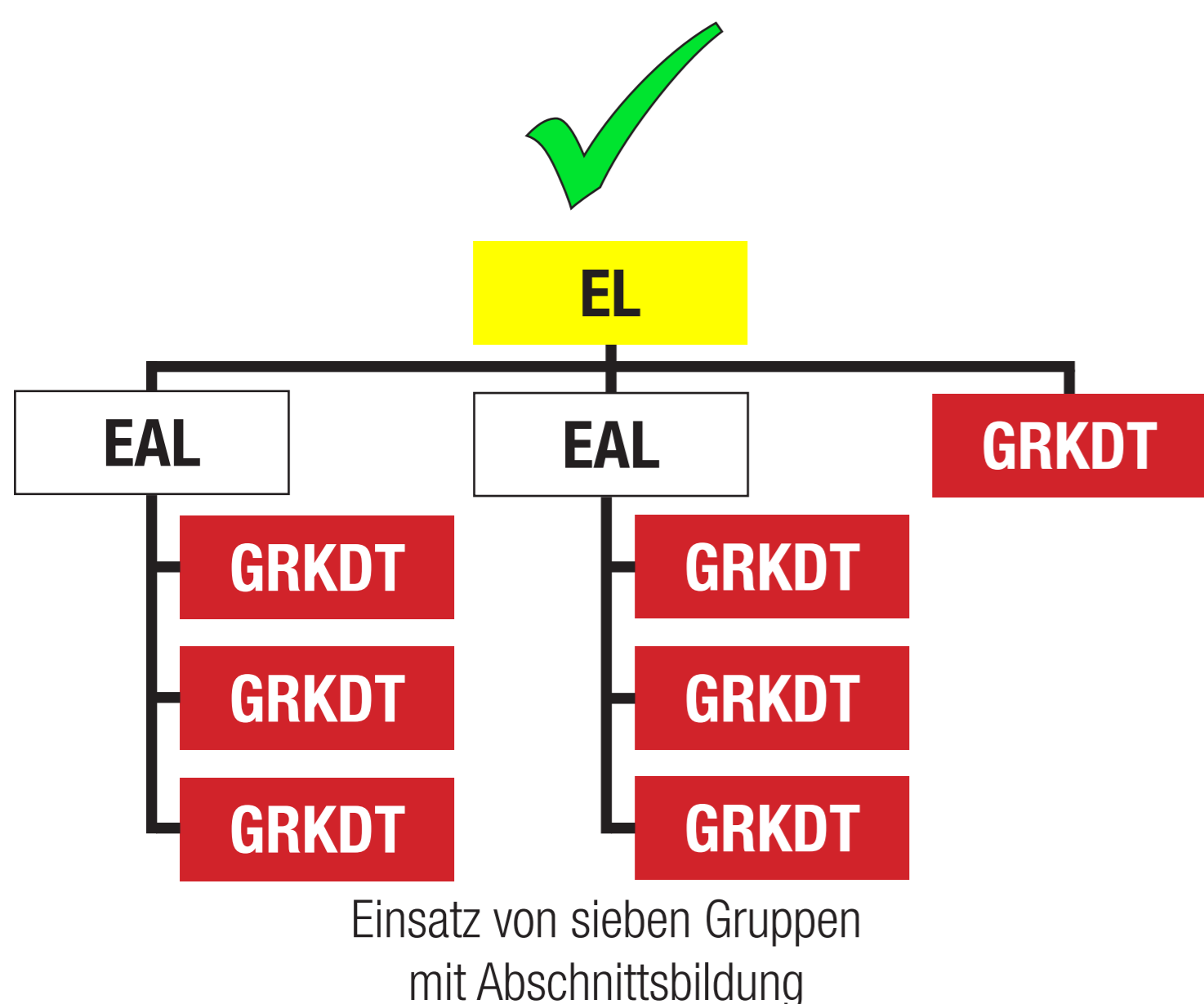
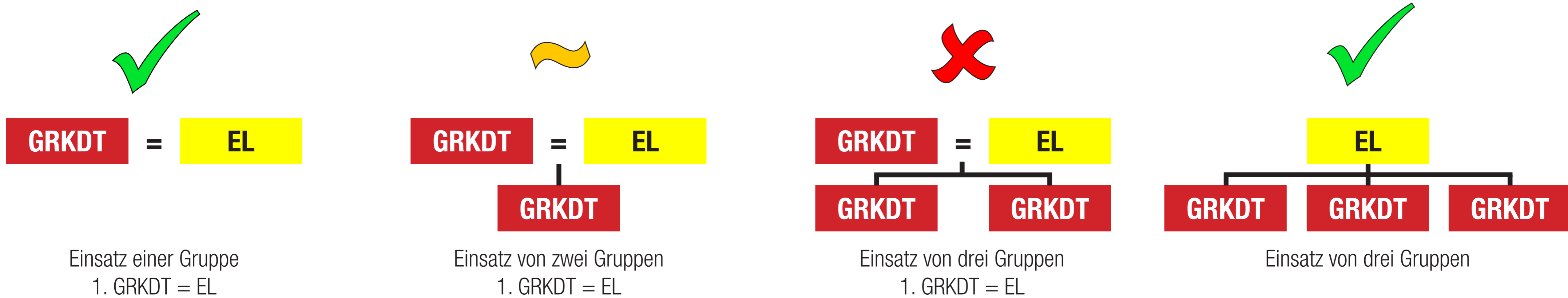
Die **Aufgabenbereiche** werden den **einzelnen Führungskräften** zugeteilt.

Die Anzahl der **notwendigen Führungsebenen** hängt von der **Einsatzgröße** ab.

Eine Führungskraft soll **nicht mehr als 5** Trupps / Gruppen / **Einheiten** führen.



Die Führungsorganisation stellt sicher, dass:
die Arbeit des Einsatzleiters **reibungslos** und **kontinuierlich** verläuft.
jederzeit der **Überblick** über das Ereignis gewahrt bleiben kann.
frühzeitig erkannt wird, ob **Führungsunterstützung** (z.B. eine Einsatzleitstelle) notwendig ist.



Wird die Funktion des **Einsatzleiters** von einem **Gruppenkommandanten** **übernommen**, muss dieser dafür sorgen, dass die Funktion des **Gruppenkommandanten** **nachbesetzt** wird.

ANWENDBAR BEI ALLEN EINSÄTZEN

