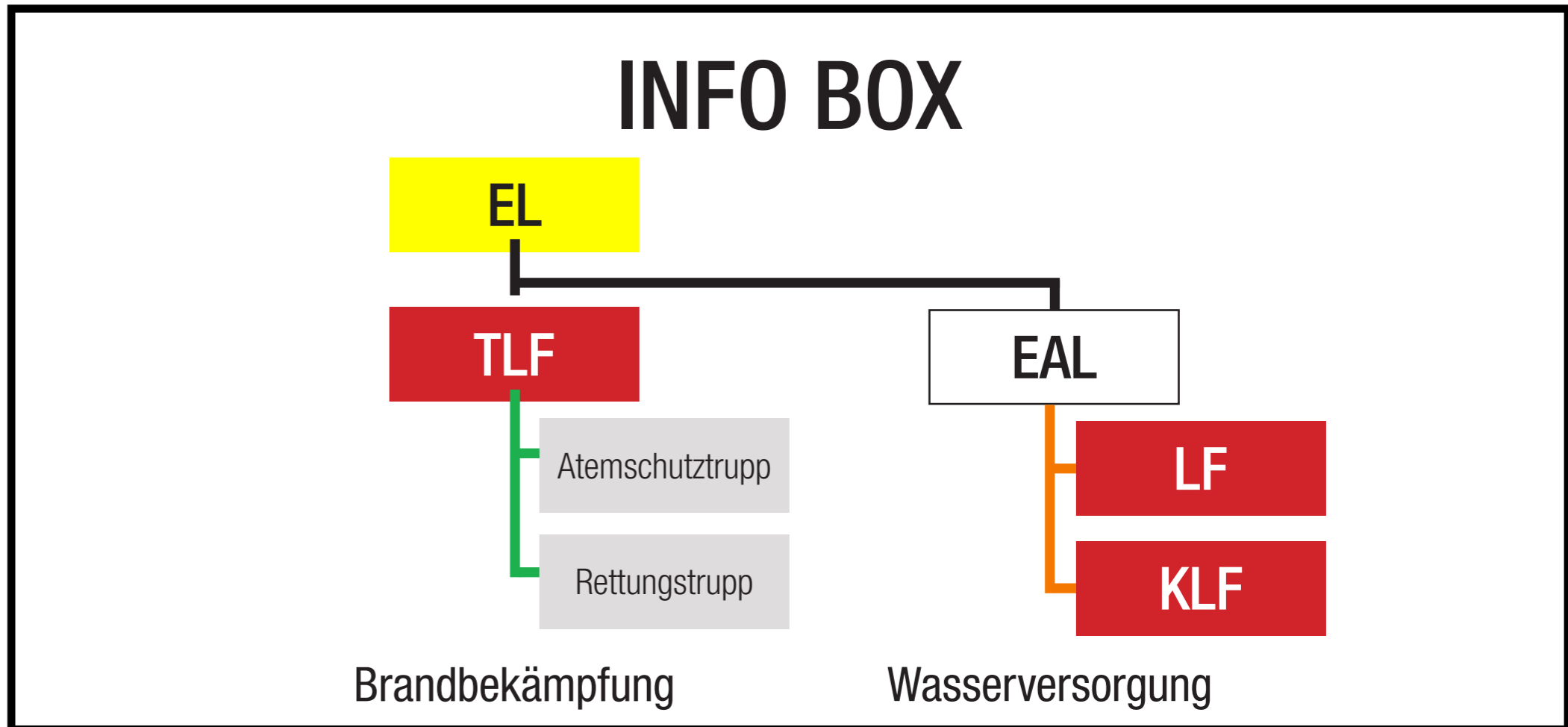
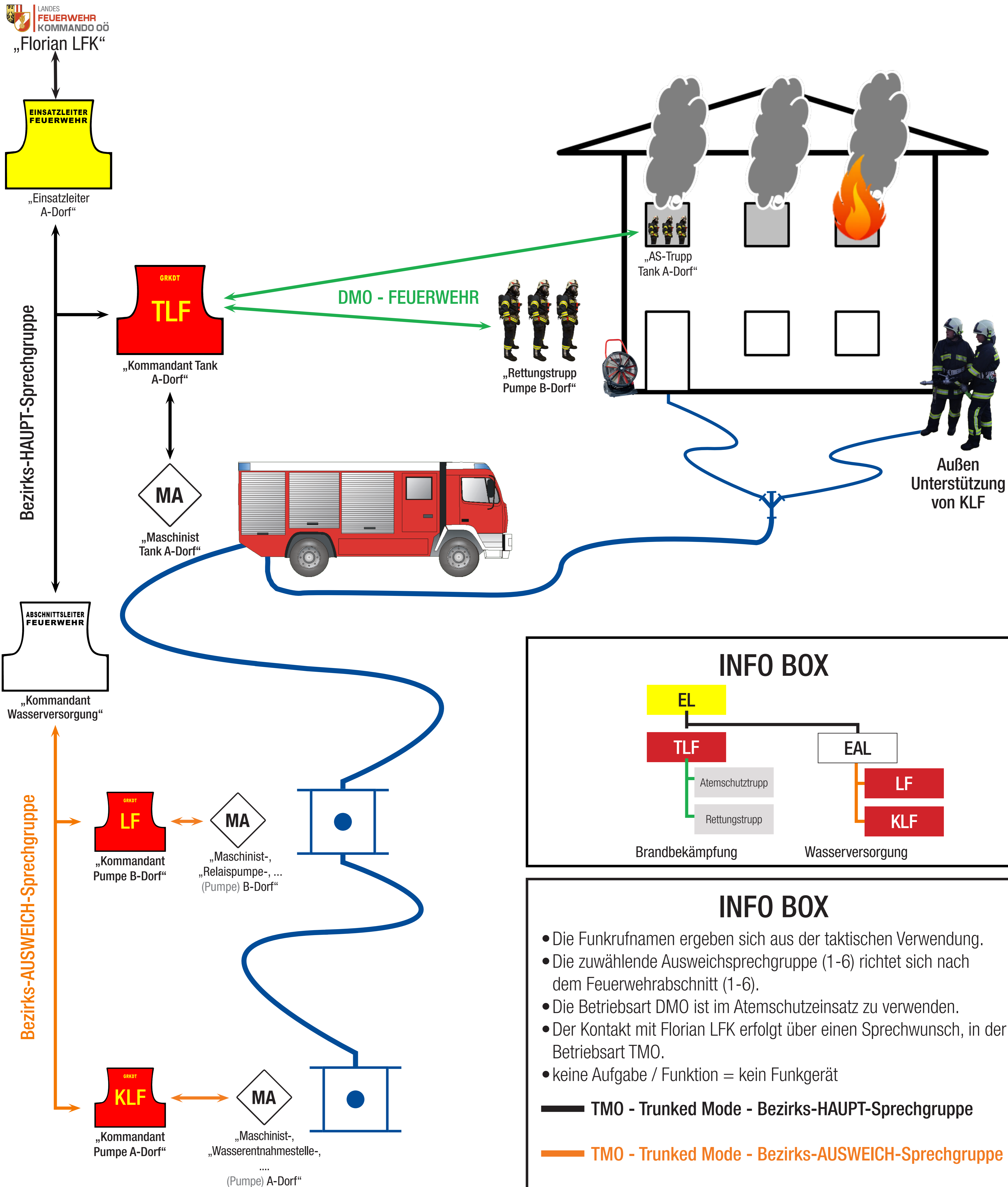


Die Führungsorganisation



Die Führungsorganisation regelt auch die jeweiligen Kommunikationswege.



- ### INFO BOX
- Die Funkrufnamen ergeben sich aus der taktischen Verwendung.
 - Die zuwählende Ausweichsprechgruppe (1-6) richtet sich nach dem Feuerwehrabschnitt (1-6).
 - Die Betriebsart DMO ist im Atemschutzeinsatz zu verwenden.
 - Der Kontakt mit Florian LFK erfolgt über einen Sprechwunsch, in der Betriebsart TMO.
 - keine Aufgabe / Funktion = kein Funkgerät
- TMO - Trunked Mode - Bezirks-HAUPT-Sprechgruppe
- TMO - Trunked Mode - Bezirks-AUSWEICH-Sprechgruppe
- DMO - Direct Mode - FEUERWEHR